

# 売戸建住宅

## 4SLDK 162.25㎡

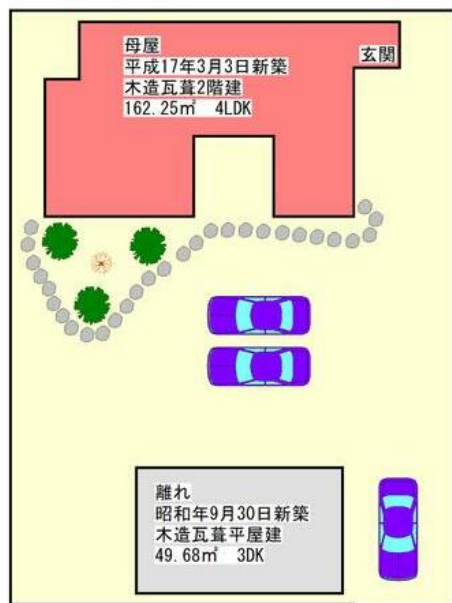
JR吾妻線

### 渋川駅

距離4,200m

#### 周辺環境

とりせん子持店まで347m, セブンイレブン渋川吹屋店まで355m, ダイソーとりせん子持店まで456m, 渋川市子持行政センターまで588m, 鯉沢郵便局まで905m, 渋川市立長尾小学校まで953m, 渋川市立子持中学校まで1172m, 渋川市立こもち幼稚園まで1330m

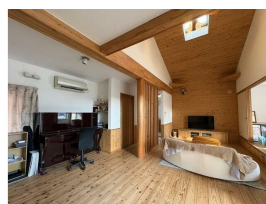


間取図 (平面図)

価格	<b>2,600万円</b>		
所在地	渋川市中郷1715 (地番)		
構造・規模	木造 2階建	建物面積	162.25㎡
土地面積	(公簿) 691.75㎡	私道負担面積	
土地権利	所有権		
用途地域			
地目	宅地	都市計画	非線引区域
建ぺい率		容積率	
築年月	2005年03月	駐車場	
現況	空家	引渡可能時期	即時
備考			
設備特徴	バス1坪以上, 追焚機能, トイレ2ヶ所, 温水洗浄便座, シャワー付洗面化粧台, カウンターキッチン, ウォークインクローゼット, 照明器具, 間接照明, 電気, 上水道, 地下室, 太陽光発電システム, エアコン, 庭10坪以上, サンルーム, 駐車場3台分以上, 吹抜		



外観



リビング



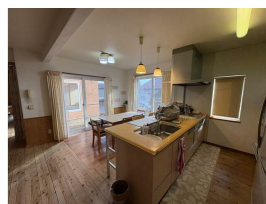
室内



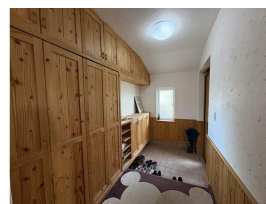
室内



リビング



キッチン



玄関



洗面



バス/シャワー

※この図面はATBBの物件情報の一部を抜粋して掲載しております。(現況優先) ※入居日・引渡日変更や付帯条件、別途料金が発生する場合がありますのでご確認ください。

群馬県知事免許 (2) 第7662号

〒377-0205 群馬県渋川市北牧863-1

# (株)H2

TEL **0279-26-2882**  
FAX **0279-26-2885**

客付会社様へ

手数料

分かれ

取引態様

一般媒介

情報公開日